

Simulaattori navigointi

Espoon Kipparit ry

Simulaattorikurssit kevät 2018:

1. Arki-iltaisin (ti ja ke) 17.-18.4. klo 18-21 tai
2. Viikonloppuna (la ja su) 21.-22.4. klo 9-15:30

Kurssin sisältö

- Kurssi on suunniteltu henkilöille, jotka haluavat parantaa valmiuksiaan merikartan, kompassin ja merenkulun turvalaitteiden hyödyntämisessä käytännön veneilyssä.
- Kaksi vaihtoehtoa:
 - Iltakurssi kaksi iltaa (ti ja ke) klo 18-21.
 - **HINTA: 50 € / osallistuja**
 - Viikonloppukurssi (la ja su) klo 9-15:30
 - **HINTA: 70 € / osallistuja**
- Kahvitarjoilu
- Kursseille voidaan ottaa kerralla 12 henkilöä.
- Ilmoittautumiset: www.espoonkipparit.fi



Materiaalit ja varusteet

- Tarvittavat varusteet:
 - Astelevy, viivain, harppi ja lyijykynä/kumi
 - Näitä voi myös ostaa paikan päältä
- Käytettävät harjoitusmerikartat, reittisuunnitelmataulukot ja muu kirjallinen materiaali kuuluu kurssin hintaan.
- Harjoitukset ajetaan Stormwind-simulaattorilla Espoon (ja Helsingin) vesialueella.
- Koulutus tapahtuu Espoon Kippareiden tiloissa, Puhurinpolku 1, 02120 ESPOO (Tapiola).
 - Parkkipaikkoja rajoitetusti kiinteistön edessä kadulla, metroasemat (Niittykumpu ja Tapiola) pienen kävelymatkan päässä.
- Ilmoittautumiset: www.espoonkipparit.fi



Kurssipäivien kuvaus

- 1. päivä:
 - Simulaattorin hallintalaitteet
 - Maisemanavigointitehtävä 1
 - Viikonloppukurssilla myös tehtävä 2
 - Viittojen kertaus
- 2. päivä:
 - Navigointitehtävät 2 ja 3
 - Viikonloppukurssilla myös tehtävä 4
 - Linjataulujen ja loistojen kertaus
 - (Mikäli aikaa jää: GPS-plotterin käyttö apuvälineenä)



Jokaista navigointitehtävää edeltää reittisuunnitelman teko.



Stormwind simulaattori

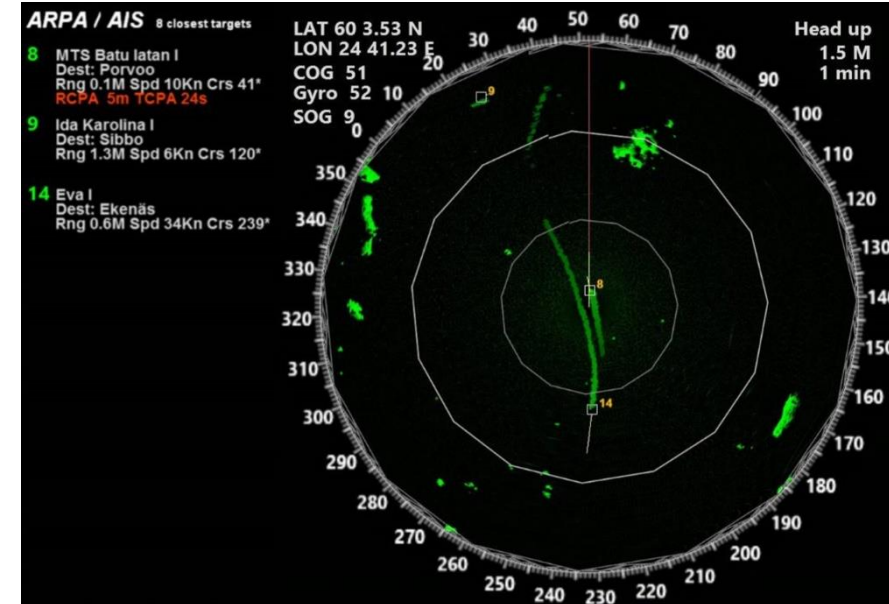
- StormWind on hyvin realistinen työkalu, jolla todella pystytään opettamaan reittisuunnittelua, väyläajoa, maisemanavigointia, paikanmäärittystä – itse asiassa lähes kaikkea sitä mitä oikealla koulutusveneelläkin.
- Stormwindin referenssilistalta löytyy vakuuttavia organisaatioita: Merisotakoulu, Puolustusvoimat (Upinniemen varuskunta), Poliisiammattikorkeakoulu, Pelastuslaitoksia ja Suomen meripelastusseura.
- Espoon Kipparit on hankkinut koulutuskäyttöön Stormwind-ohjelmistoon perustuvan simulaattorijärjestelmän:
 - Siihen sisältyy kuusi virtuaalista oppilasvenettä sekä opettajan laitteisto. Kutakin venettä operoi perämies ja navigoija.
 - Kurssilainen toimii koko ajan jommassa kummassa näistä rooleista. Oppiminen tapahtuu oman tekemisen kautta.
 - Koulutus tällä laitteistolla on aloitettu keväällä 2017



Simulaattori...



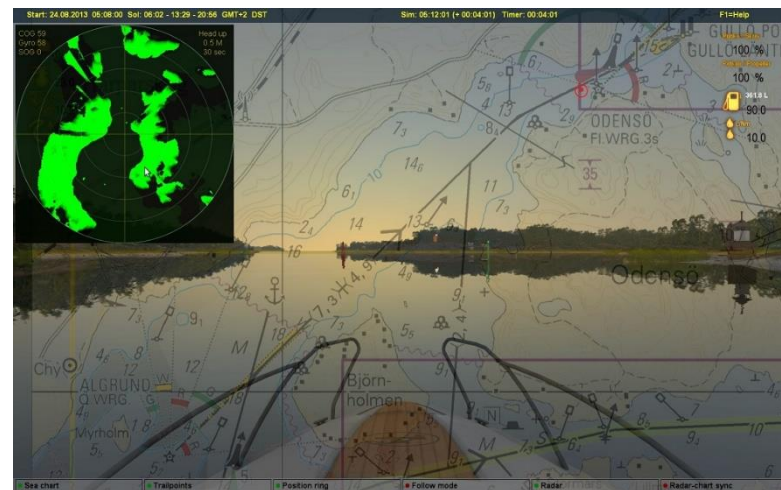
Tässä edetään hinaajan jäljessä Kytön edustalla 4 m/s etelätuulella. Tosisuunta on 52 ja kompassisuunta 47. Nopeus 18 kn. Veneenä Ornö mahonkivene. Käsisuuntimakompassilla otettu suuntima Kytön alempaan linjatauluun on 69.6 ja keulakulma 17.3



Vieressä on tutkakuva viereisen maisemanäkymän tilanteesta. Edellä ajava alus on MTS Batu latan I, joka on matkalla Porvooseen. Kytön saari näkyy suuntimassa 70

Simulaattorin ympäristö ja olosuhteet

- Simulaattoriin sisältyy merikarttasarjojen A,B,C ja D kattamat vesialueet.
- Simulaattorin maisemat luodaan merikarttojen tietojen perusteella. Näitä täydennetään muista kartta-aineistoista ja viranomaisrekistereistä saatavien kiinteistö- ja kasvillisuustietojen avulla.
- Maisemat vastaavat hyvin todellisuutta. Talot ja sillat ovat paikallaan, mutta niiden arkkitehtuuri saattaa poiketa paljonkin todellisesta.
- Ajohetken säätila voidaan suoraan asettaa simulaattorin valikoista.
- Se voidaan tehdä myös valitsemalla simuloitavan päivämäärän ja kellonaika. Tällöin järjestelmä hakee sää tiedot Ilmatieteen laitoksen tietokannasta.
- Säätila pystytään simuloimaan uskottavasti ja aallokko on hyvin aidon on tuntuinen.



Simulaattorin hallintalaitteet

- Virtuaalivenettä ajetaan samankaltaisilla hallintalaitteilla kuin oikeaa venettä.
- Perämies hallitsee venettä ratin ja kaasukahvan avulla. Navigoija käyttää joystickiä, hiirtä ja erikoistilanteissa näppäimistöä. Näiden avulla ohjataan navigointilaitteita ja valitaan näkymän suunta veneestä ulospäin.
- Näkymä voidaan valita kahdeksasta suunnasta. Perämies ja navigoija katsovat molemmat samaa näkymää.
- Navigoinnin peruslaitteita ovat magneetti- ja gyrokompassi sekä nollattava loki. Käytettävissä on myös käsisuuntimakompassi. Sitä liikutellaan maisemassa hiiren avulla.
- Karttana on käytössä paperinen merikartta. Tämä tuo laivurikursseilla opitut karttatyöskentelyn taidot käyttöön ja vähentää ajossa tarvittavaa nappulatekniikkaa.
- Simulaattoriin kuuluu myös merikarttanäytöt, joihin saadaan näkyviin GPS-plottereista tuttu sijaintirengas ja suuntaviiva.



Tervetuloa kurssille!

Ilmoittautumiset: www.espoonkipparit.fi